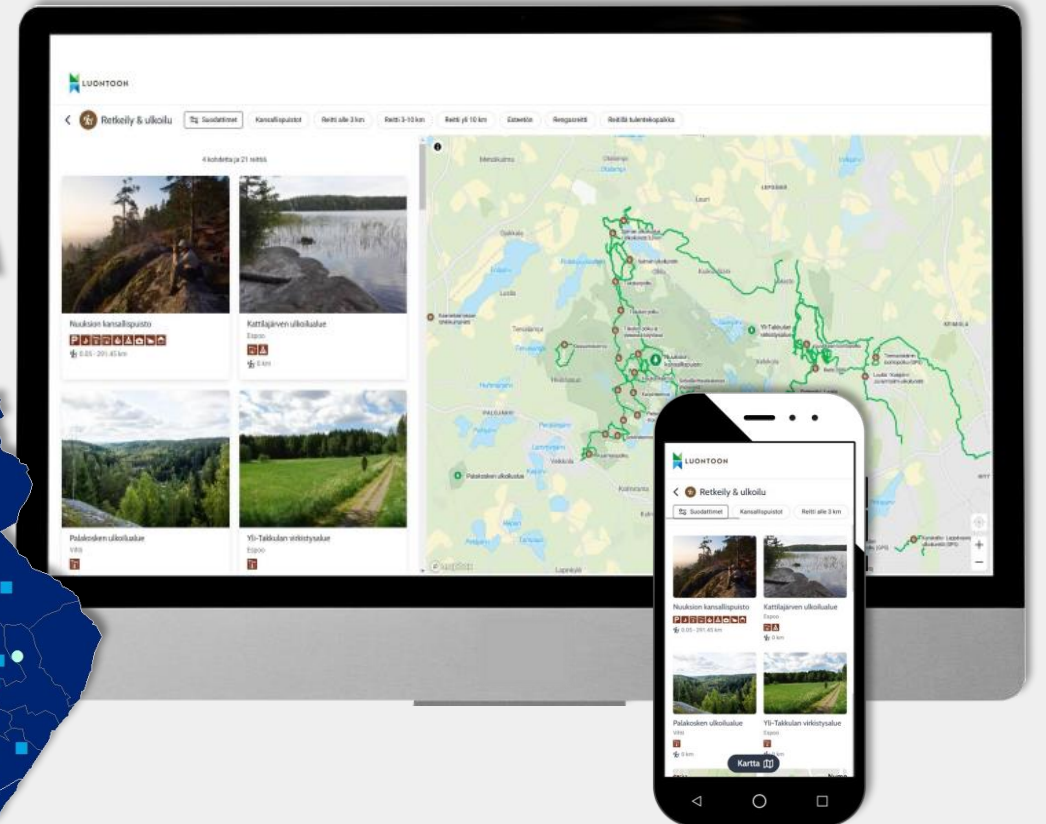


# LIPAS & ULKOILU- TIETOPALVELU

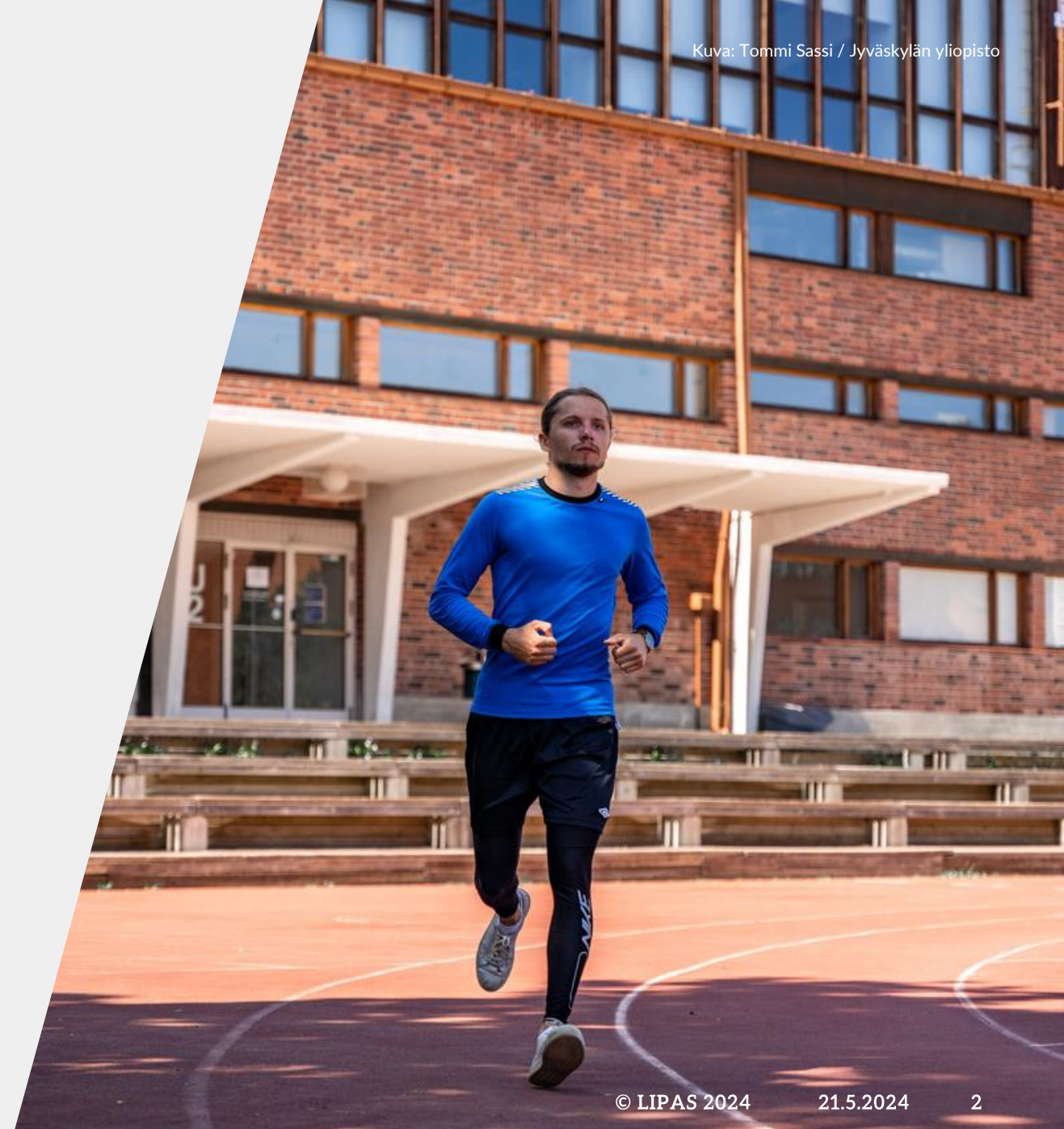
1. Mikä on LIPAS?
2. LIPAS ja sisällönsyöttö UTP:hen
3. Sisällönsyötön jäsentyminen ja yhteistyö eri toimijoiden välillä



Kuvat: Pixabay & Metsähallitus

# LIPAS pähkinäkuoressa

- LIPAS on valtakunnallinen ja julkinen liikunnan paikkatietojärjestelmä
  - Järjestelmään kerätään tiedot Suomen julkisista/puolijulkisista liikunta- ja ulkoilupaikoista.
  - Vain hoidetut ja ylläpidetyt kohteet tallennetaan tietokantaan.
  - Lipakseen koottu perustieto on avointa dataa ja käytettävissä myös muissa palveluissa (esim. rajapinnat, aineisto-otokset)
- LIPAS-projektia hallinnoi Jyväskylän yliopiston liikuntatieteellinen tiedekunta.
  - Päärahoitus: Opetus- ja kulttuuriministeriö ja Jyväskylän yliopisto
- Tietosisältöä ylläpitävät kuntien, yhdistysten, yritysten tai muiden liikuntapaikkoja omistavien tahojen edustajat.
  - LIPAS-projektitiimi huolehtii tietojen yhtenäisyydestä ja kattavuudesta valtakunnallisesti.
- LIPAS-tietokannan tietoja hyödyntävät esim.
  - Muut verkkopalvelut tai sähköiset järjestelmät
  - Ministeriöt liikuntapaikkatiedon indikaattori- ja seuranta-aineistona sekä avustusharkinnassa
  - Eri organisaatiot ja yksittäiset henkilöt mm. liikuntapaikkojen tarjonnan ja saavutettavuuden arvioinnissa



# LIPAS-tietojen yleiskatsaus

- 04/2024 mennessä Lipakseen on tallennettu jo yli 45 000 liikunta- ja ulkoilupaikkaa.
- Tietosisältö täydentyy noin 1 500 - 2 000 kohteella vuosittain.

Liikunta- ja ulkoilupaikkatyypit	Määrä (04/24)
Virkistyskohteet ja -palvelut	6 550
Ulkokentät ja liikuntapuistot	16 697
Sisäliikuntapaikat	7 670
Vesiliikuntapaikat	2 924
Maastoliikuntapaikat	9 176
Veneily, ilmailu ja moottoriurheilu	323
Eläinurheilalueet	1 542
Huoltorakennukset	145
<b>Yhteensä</b>	<b>45 027</b>

## Virkistyskohteet ja -palvelut -luokka sisältää mm.

- Ulkoilu- ja retkeilyalueet
- Kalastuskohteet
- Laavut, kodat ja kammit
- Ulkoilumajat ja hiihtomajat

## Maastoliikuntapaikat-luokka sisältää mm.

- Melontareitit ja vesiretkeilyreitit
- Kävelyreitit, retkeilyreitit ja ulkoilureitit
- Luontopolut
- Erilaiset pyöräilyreitit

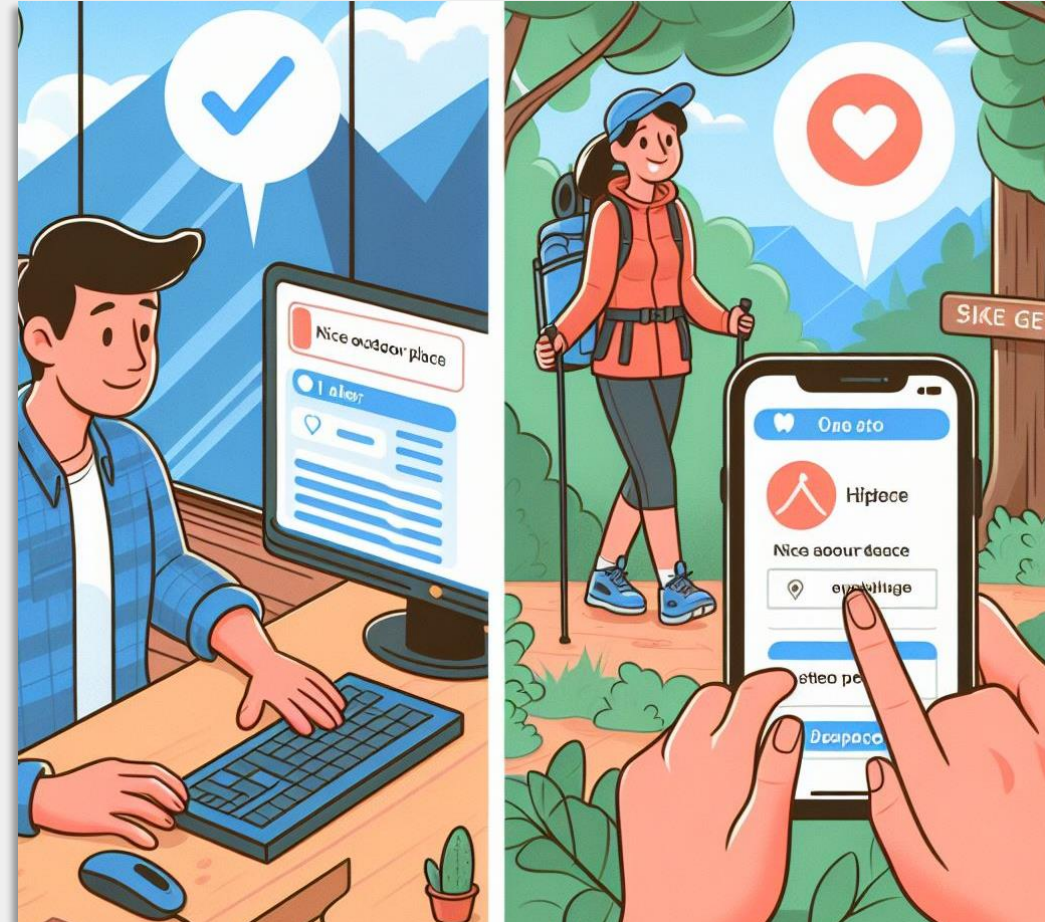
# LIPAS ja sisällönsyöttö UTP:hen

- LIPAS on sisällönsyötön väline uuteen ulkoilutietopalveluun (esim. kuntien, yhdistysten, yritysten liikunta- ja ulkoilupaidat)
  - Tukee LIPAS-järjestelmän tehtävää ja helpottaa eri järjestelmässä olevien tietosisältöjen hallintaa.
  - Hyödynnetään olemassa olevaa tietosisältöä
- Ensimmäisessä vaiheessa ulkoilutietopalvelussa kuvattavat lajit:
  - Ulkoilu ja retkeily
  - Pyöräily
  - Melonta
  - Kalastus
- Laji- ja aluejärjestöt sekä kansallisesti merkittäviä toimijoita mukana määrittämässä tietosisältöjä:
  - Esim. virkistysalueyhdistyksiä, lajiliittoja, paralympiakomitea
- Uusia tietosisältöjä, jotka on tarkoitettu liikuntapaikkojen käyttäjille
  - Sisältöjen määrittäjinä ja testaajina lajijärjestöt
  - Lipas-järjestelmän tietosisältö paranee ja laajenee

# UTP-sisällöntuottaja voi lisätä Lipakseen mm. seuraavia tietoja:

## Lajeille yhteiset tietokentät kuten:

- Yleiskuvaus (kohteen tiivis esittely -> ns. ingressi)
- Kohde- tai reittikuvaus (laajempi kuvaus alueesta, reitistä tai yksittäisestä kohteesta)
- Kohokohdat (alueen, reitin tai kohteen erityispiirteet luettelamerkillistana)
- Monipuolista tietoa kohteeseen liittyvistä luvista, säännöistä ja ohjeista (valmiit sääntövalinnat + omat säännöt / vapaatekstikenttä)
- Saapumiseen liittyvää tietoa (mm. ajo-ohje, parkkipaikat, tieto joukkoliikenneyhteyksistä jne.)
- Tietoa esteettömyydestä yleisesti ja/tai tarkemmin vammalajeittain
- Valokuvia ja videoita
- Lisätietoja alueesta, reitistä tai kohteesta -> linkki ulkoiselle verkkosivustolle (esim. yhdistyksen omat sivut, joilla asiaa esitellään laajemmin)
- Olennaiset yhteystiedot (mm. alueen, kohteen tai reitin asiakaspalvelusta, ylläpidosta ja/tai palveluun syötetystä tietosisällöstä vastaavan tahon tiedot)

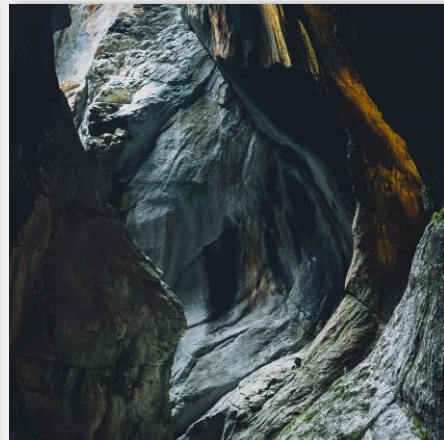


**Lisäksi lajikohtaisesti syötettäviä tietoja ovat mm:**

- Reitin pituus ja pintamateriaali, kulkuaika, kulkusuunta jne.
- Reitin vaativuustiedot (pyöräily ja melonta)
- Reittimerkinnot (retkeily)
- Tärkeimmät kalalajit, lupa-asiat, sopivat kalastustavat (kalastus)
- Reitille soveltuvat kulkutavat, pyöräilylajit, melontatavat
- Tietoa majoitusmahdollisuuksista alueella tai reitin varrella
- Tietoa ruokailu- ja juomapaikoista alueella tai reitin varrella / tietoa omasta ruoka- ja juomahuollosta
- Tietoa turvallisuudesta ja käytännöllistä ”Hyvä tietää” -tyyppistä yleistietoa



# ”Muut kohteet” LIPAS-järjestelmässä



Kuvat: Anne Nygard, Julia Volk, Harrison Haines, Ricky Recap | Pexels

LIPAS-järjestelmään voi lisätä myös ns. muita kohteita ja tietoja niistä

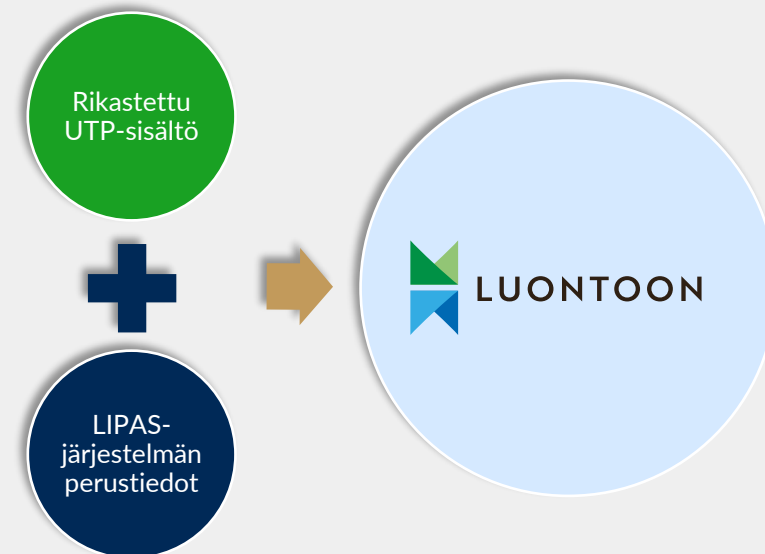
- Muut kohteet ovat alueen tai reitin käyttöön liittyviä tai vaikuttavia rakenteita tai olosuhteita – mutta eivät varsinaisia liikunta- tai ulkoilupaikkoja:
  - Retkeily- ja ulkoilurakenteet (esim. varaustulipaikka, keittokatos, wc, vesipiste tms.)
  - Käyttörajoitusalueet (luonnonsuojelualue tai muu alue, jolla on liikkumisrajoituksia)
  - Luonnonnähtävyydet / geokohteet (esim. luonnonmuodostelmat, suuret kivet, luolat, hiidenkirnut tms.)
  - Vesiolosuhteet (avoin selkä, koski, rantautumispaikka, vaaranpaikka, veneväylä, koskimelontakohde)
- *Erilaisista tulipaikoista (mm. keittokatokset) voidaan määrittää myös esteettömyystieto sekä voiko paikkaa käyttää maastopalvaroituksen aikana.*

# Sisällönsyötön demo



# Sisällönsyötön jäsentyminen eri toimijoiden välillä

- Liikunta- ja ulkoilupaikkojen **perustiedot** (esim. sijainti-, omistajuus- ja paikkatieto) tulevat kohteen omistajalta.
    - Tätä perustietoa jokin toinen nimetty ja koulutettu taho (esim. ulkoilujärjestö, yritys, muu paikallinen toimija) voi **rikastaa** eli täydentää ulkoilutietopalvelussa näytettävien sisältöjen osalta.
      - Suomen Latu koordinoi järjestöjen vapaaehtoisten sisällöntuottajien kouluttamista.
      - Koulutetut vapaaehtoiset voivat olla sisällöntuottamisessa mukana, mistä tulee paikallisesti sopia kunnan ja vapaaehtoisten välillä.
      - Alueellinen yhteistyö sisällönsyötössä korostuu
- Yhdenmukainen tapa tuottaa tietoa eri kohteista – eri toimijoiden kohteet yhteisessä kansallisessa ulkoilupalvelussa



Suomen Ladun vastuhenkilö:  
Hannu Tiusanen  
hannu.tiusanen@suomenlatu.fi

# Sisällönsyötön roolit

Perustiedon syöttäjä	Vain UTP-sisällönsyöttäjä	Perustiedon ja UTP-tiedon syöttäjä
Liikuntapaikan omistaja/ylläpitäjä	Ei liikuntapaikan omistaja	Liikuntapaikan omistaja/ylläpitäjä
Oikeus lisätä ja muokata liikunta- ja ulkoilupaikkoja sekä niiden nykyisiä perus- ja lisätietoja	Oikeus tuottaa rikastettua sisältöä Lipaksessa oleviin liikunta- ja ulkoilupaikkoihin	Saa lisätä kaikkea sisältöä esim. oman kunnan alueella tai niiden liikuntapaikkojen osalta, joihin käyttäjällä on oikeus
Tällä hetkellä oletuksena ei myönnetä UTP-oikeuksia	Oikeus lisätä "muita kohteita"	Olemassa oleva käyttäjä: pyydä tarvittaessa oikeudet UTP-sisältöjen lisäämiseen
	Sisällönsyötöstä sovitaan erikseen liikuntapaikan omistajan kanssa	

Olemassa olevilla käyttäjillä ei ole oletusarvoisesti oikeuksia UTP-sisältöihin!

Pyydä tarvittaessa täydennystä käyttö-oikeuksiisi:  
[lipasinfo@jyu.fi](mailto:lipasinfo@jyu.fi)

# Käyttäjätuki ja aineistojen käyttörajoitukset

- Kaikki tiedonsyöttö edellyttää rekisteröitymistä ja käyttöoikeuksia ([www.lipas.fi](http://www.lipas.fi))
  - Rekisteröityessä määritetään tarvittavat käyttöoikeudet (eli mitä tietoja halutaan lisätä ja missä laajuudessa, esim. ulkoilureitit oman kunnan alueella).
- Käyttöoikeuksien saannin jälkeen sisällöntuottaja kirjautuu Lipas-palveluun ja pääsee syöttämään/muokkaamaan määritettyä tietosisältöä.
- LIPAS-projekti järjestää sisällönsyötön koulutuksia syksystä 2024 alkaen yhteistyössä Suomen Ladun ja Metsähallituksen kanssa.
  - Lisäksi tuotetaan ohjemateriaalia sisällönsyötön tueksi

Sisällönsyöttöä koskevissa teknisissä kysymyksissä tai ongelmissa auttaa Lipas-projekti ([lipasinfo@jyu.fi](mailto:lipasinfo@jyu.fi) / [www.lipas.fi](http://www.lipas.fi)).

## UTP ja avoin data

Uusi rikastettu sisältö ei ole kaikilta osin avointa dataa. Osa tiedosta on ns. toimituksellista sisältöä, johon liittyy tekijänoikeuksia (avoimet kohde- tai reittikuvaukset, valokuvat jne.)

Tällainen toimituksellinen sisältö on aina tiedon tuottajan ja ulkoilutietopalvelun käytettävissä Lipaksen suljetuista rajapinnoista, mutta sitä ei jaeta avoimena datana